

MEJORAMIENTO DE ESTRUCTURA DE COSTOS Y APROVECHAMIENTO DE MERMAS DE MADERA



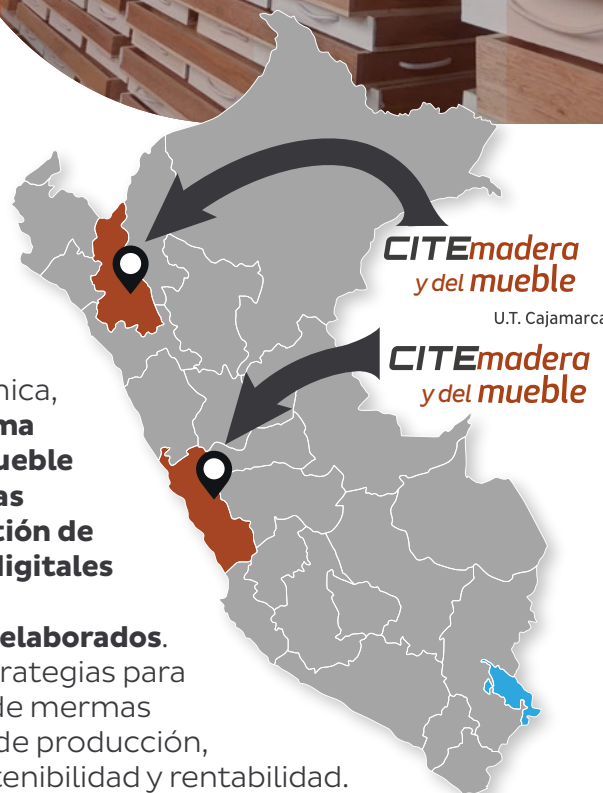
UNIDAD PRODUCTIVA

INVERSIONES CIMAS E.I.R.L., empresa dedicada a la transformación y acabados de productos de carpintería en madera y melamina, orientada principalmente a la atención del sector minero dentro del mercado nacional, con un enfoque en calidad, eficiencia y cumplimiento de estándares industriales.



INTERVENCIÓN RED CITE

Con un acompañamiento técnico enfocado en la optimización de la gestión productiva y económica, el **CITEmadera y del mueble Lima** junto con la **UTmadera y del mueble Cajamarca** brindaron **asistencias técnicas especializadas en gestión de costos y uso de herramientas digitales para la determinación precisa del valor real de los productos elaborados**. Asimismo, se desarrollaron estrategias para el aprovechamiento eficiente de mermas generadas durante el proceso de producción, integrando un enfoque de sostenibilidad y rentabilidad.



RESULTADOS ALCANZADOS



La empresa implementó una estructura de costos más precisa y eficiente, permitiéndole identificar oportunidades de mejora en márgenes de ganancia y fortalecer su posicionamiento competitivo en el mercado nacional. Además, logró convertir las mermas de madera en una nueva línea de ingresos, mediante su comercialización efectiva, incrementando la rentabilidad y sostenibilidad del proceso productivo. Este fortalecimiento técnico ha contribuido a una mayor fidelización de sus clientes del sector minero, consolidando su presencia en la región Cajamarca.